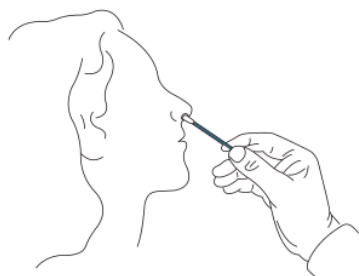
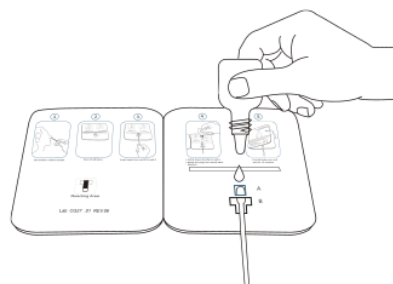


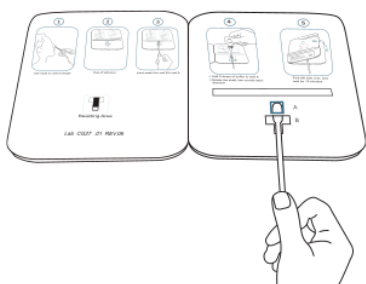
Návod k použití



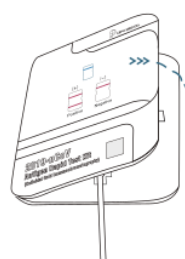
Krok 1: Odeberte vzorek pomocí výtěrové tyčinky



Krok 2: Protáhněte výtěrovou tyčinku se vzorkem jamkou B do jamky A a přidejte 6 kapek pufru do jamky A.



Krok 3: Tyčinku dvakrát otočte ve směru a proti směru hodinových ručiček.



Krok 4: Odstraňte ochranný kryt f začního lepidla. Splete levou a pravou stranu k sobě a vyčkejte 15 minut.

Interpretace výsledku

Pozitivní (+)



Negativní (-)



Neplatný

